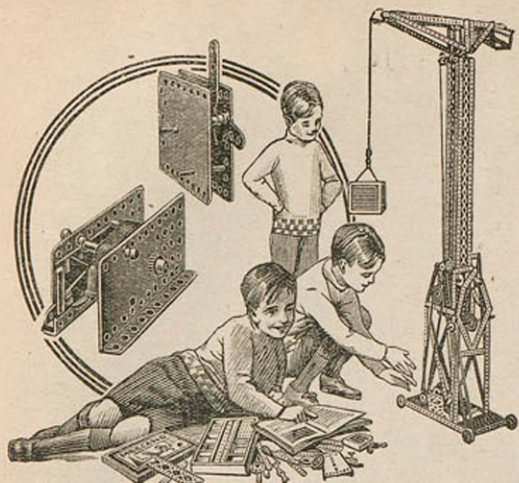
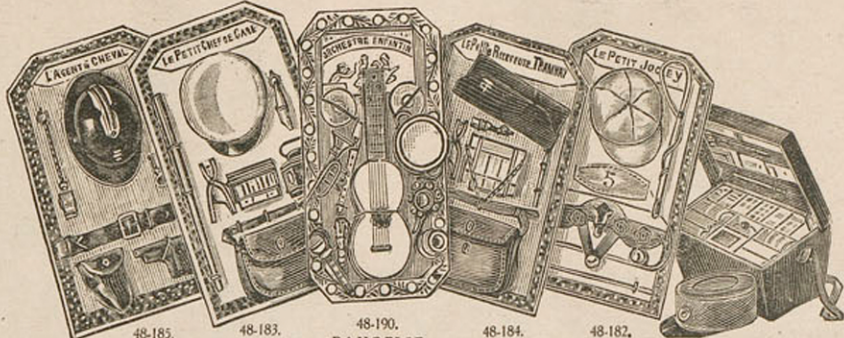


JOUETS

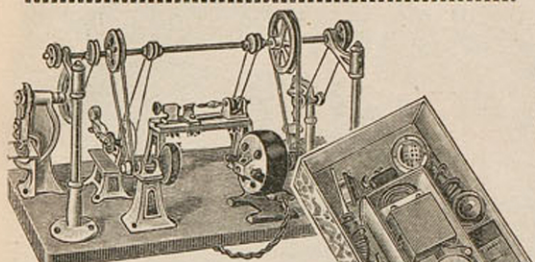
AUX GALERIES LAFAYETTE



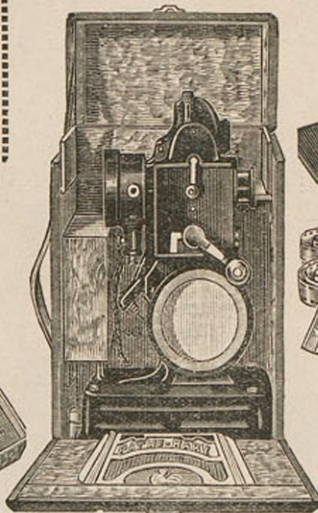
48-161. "MECCANO".
Le plus beau jouet de construction métallique.
Boîtes principales.
00 0 1 2 3 4 5C 5B 6B 7
13.50 17.50 27.50 55.55 83.35 138.90 194.45 330 fr. 525 fr. 1385 fr.
Boîtes complémentaires.
00A 0A 1A 2A 3A 4A 5AC 5AB 6A
4 fr. 12.50 25 fr. 27.50 61.10 50 fr. 180.55 320 fr. 795 fr.
Moteur mécan. 40 fr. Moteur électrique : 4 volts. 55.55 110x220 volts. 144.50



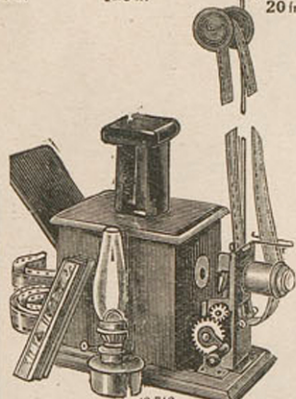
48-185. Nouveauté. AGENT à CHEVAL. casque métal, sifflet et accessoires. 25 fr.
48-183. PANOPLIE Chef de gare, avec accessoires. 29 fr.
48-190. PANOPLIE "Jazz-Band" avec accessoires. 25 fr.
48-184. PANOPLIE Receveur tramway, avec pince et accessoires. 20 fr.
48-182. PANOPLIE Jockey, casquette satin, grolletière cuir et fouet. 15.50
48-175. BOITE du "Petit Facteur", contenant képi et nombreux accessoires. 10.50



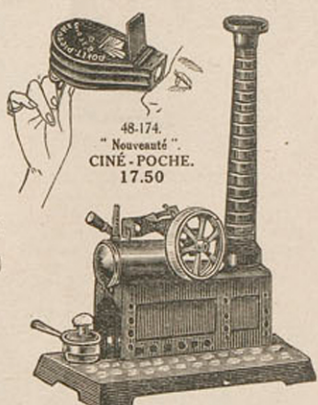
48-171. ATELIER ÉLECTRIQUE monté sur plateau, composé de 1 moteur 110 volts, 1 grande transmission à potence, 6 poulies, 1 tour, 1 perceuse, 1 scie, 1 meule, 1 poinçonneuse, 1 prise de courant.
Dimensions : 0'45x0'25x0'30. 125 fr.



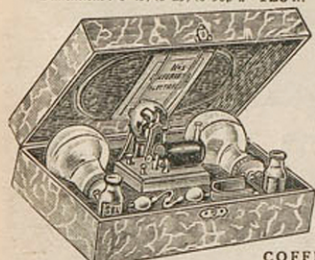
48-173. CINÉMA "Pathe-Baby" dans un joli coffret portatif façon cuir. Projection sur écrans de 1'50. 325 fr.
Films 6 fr. 7.20
Boîte de 3 ampoules. 20 fr.
Ecran métallisé de 1' 54 fr.



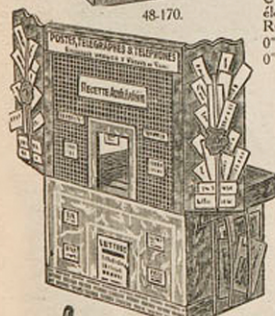
48-712. CINÉMATOGRAPHE "LAPIERRE".
N° Pétrole Électricité 110 volts
1 28 fr. 46 fr.
2 32 fr. 52 fr.
3 33 fr. 72 fr.
4 66 fr. 85 fr.
5 89 fr. 108 fr.
6 120 fr. 140 fr.
7 bis 198 fr. 215 fr.
8 305 fr.
Films chromo-comiques.
La série de 3 films. Longueur : 0'55. . . 4 fr. 1'15. . . 7.75



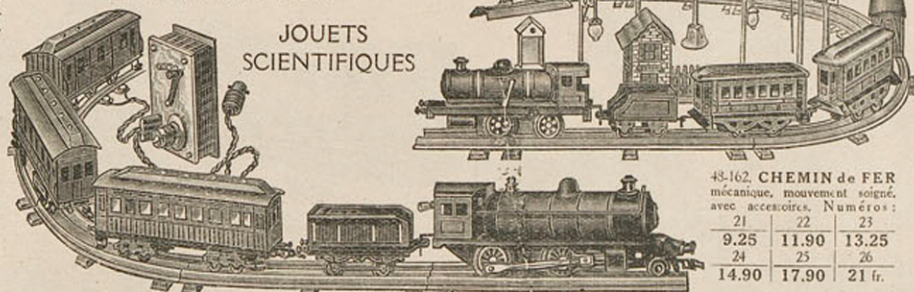
48-174. "Nouveauté" CINÉ-POCHE. 17.50
48-167. MOTEUR à vapeur à cylindre fixe, chaudière cuivre, Longueur 0'20. 19.90
— 0'25. 23.50
— 0'24. 30 fr.
Moteur vertical.
Hauteur 0'25. 11.90
— 0'23. 13.25
— 0'25. 15.90



48-169. TÉLÉPHONE d'appartement pour Enfants, ensemble de 2 postes complets permettant d'obtenir d'excellentes communications . . . 85 fr.



48-170. COFFRET expériences électriques avec bobine Ruhmkorff. Dimensions : 0'33x0'23x0'15. 45 fr. 0'40x0'30x0'15. 65 fr.



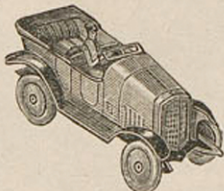
JOUETS SCIENTIFIQUES

48-163. CHEMIN de FER électrique, courant 110 volts av. c. résistance et prise de courant.
1 172.50 2 192.50 3 210 fr.

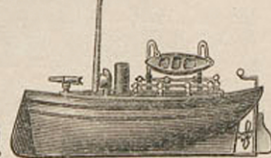
48-162. CHEMIN de FER mécanique, mouvement soigné, avec accessoires. Numéros :
21 23
9.25 11.90 13.25
24 25 26
14.90 17.90 21 fr.



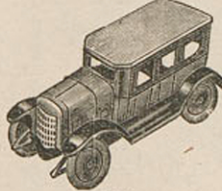
48-168. NOUVEAUTÉ. PIGEON mécanique avec tête mouvementée. 7.95



48-165. AUTOMOBILE mécanique, forme torpédo. 5.50



48-164. CROISEUR mécanique, peinture émail gris, mécanisme signé. Longueur 0'25. 15.50



48-166. AUTOMOBILE mécanique, forme torpédo, conduite intérieure. 6.90



48-177. Boîte de SOLDATS de plomb massif, richement décorés. Infanterie. 7.90 6.25 3.95
48-178. Caval. 13.50 12.50 8.25

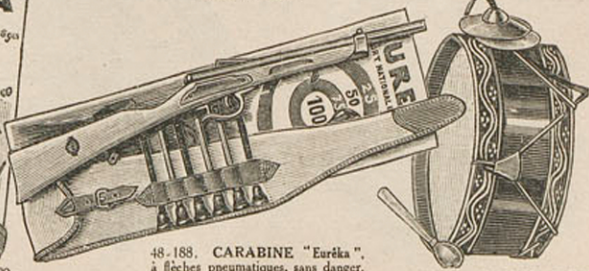


48-179. TAMBOUR caisse bois, batterie peau. 11.90 8.90 7.25

48-181. COR de CHASSE embouchure porcelaine. 1.95 TROMPETTE — 2.95



48-189. PISTOLET "Eureka" sur cible, à flèches pneumatiques, sans étui. 8.75 7.50 4.50



48-188. CARABINE "Eureka", à flèches pneumatiques, sans danger. Avec étui. 15.50
Autres modèles, sans étui. 11.25 8.25 5.25

48-180. GROSSE CAISSE batterie peau, cymbales cuivre. 7.25 5.25

48-187. CARABINE "Baby", à bouchon, sans danger. 8.25

48-186. CARABINE à air comprimé, avec cible, marque "La Reine". 21 fr. Sans cible. 19.50