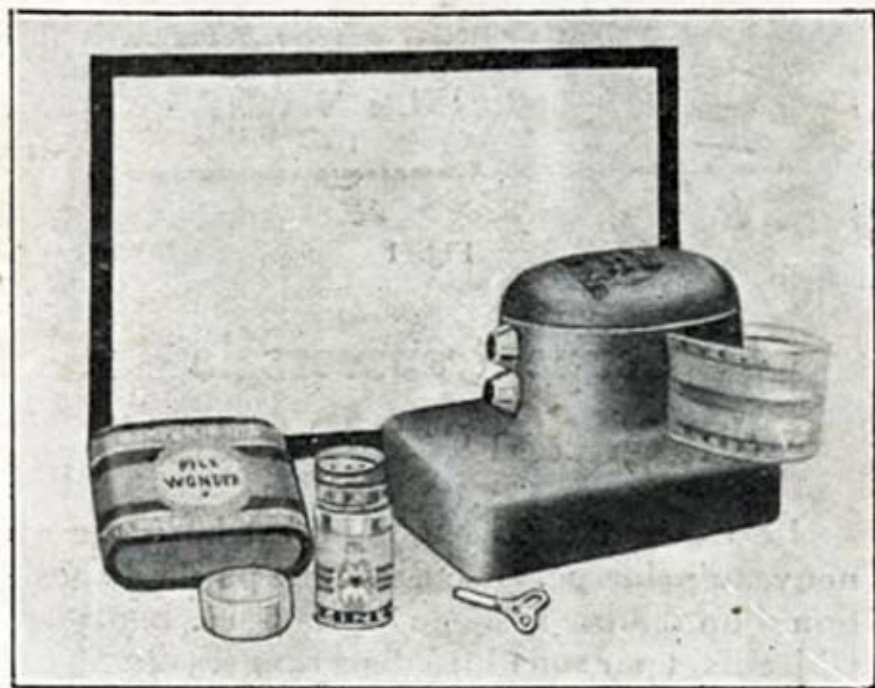


Cinéma "EGDA MM"



Ciné pour Enfants

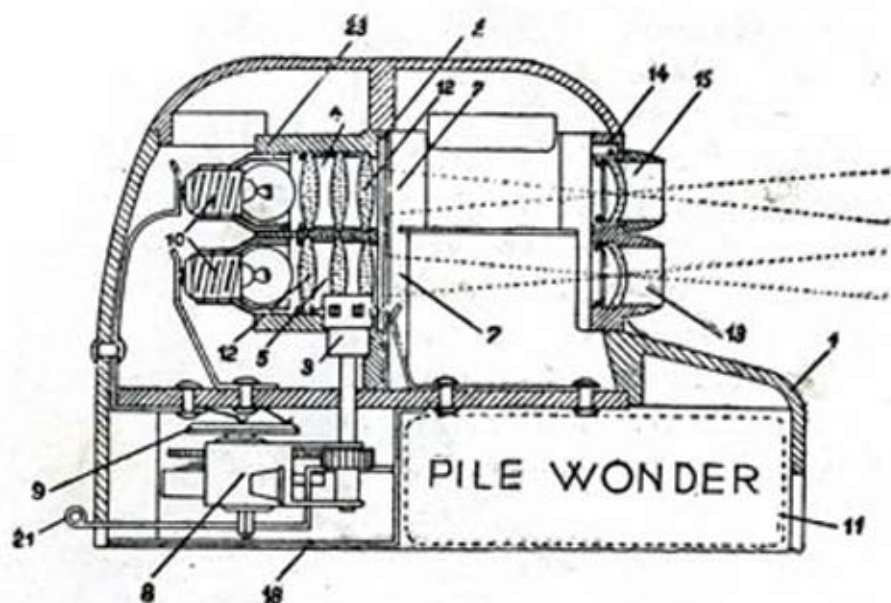


Fig. 1

Coupe transversale du Cinéma "EGDA MM"

Le Cinéma "EGDA MM" est basé sur un nouveau principe. Il se distingue par la disposition d'un double système de Lampes, Lentilles, Objectifs et par son film à deux rangées d'images.

La coupe transversale ci-dessus donne un aperçu des éléments composant le dispositif de projection et du mécanisme. Le BOITIER, de forme très élégante, renferme et protège le dispositif mécanique et optique. Le Film placé dans le Guide-Film (2) est entraîné lentement entre

les condensateurs (4) (5) et les fenêtres (7) par la Roue d'Amenage Film (3).

Il faut environ 5 Minutes pour passer le Film entièrement. Le mécanisme (8) dont le fonctionnement dure environ 10 Minutes, commande la Roue d'Amenage Film (3) ainsi que le Distributeur de courant (9) qui alimente alternativement les lampes (10).

Le courant électrique est fourni par une PILE "WONDER" (11) identique à celle employée pour les lampes électriques de poche, ou par un transformateur 4 Volts, 0,3 Ampère.

L'intensité lumineuse est obtenue par un Jeu de Lentilles (12), composant chacun des condensateurs (4) (5). Les faisceaux de rayons lumineux émis alternativement par chaque condensateur traversent le Film, passent par les object fs correspondants (13) (15) qui projettent l'image sur l'écran lequel doit se trouver à une distance de 80 centimètres de l'Appareil.

La simplicité de sa construction, la bonne qualité des matières employées et la puissance lumineuse supérieure de l'appareil d'optique garantissent à ce petit appareil un fonctionnement sans ennuis et une projection de puissance lumineuse étonnante. Le Cinéma "EGDA MM" est un appareil d'optique dont la finesse technique combinée à sa simplicité et à sa sécurité dans le fonctionnement, permet de le mettre sans crainte entre les mains de tous les enfants.



Fig. 2

Mise en place de la Pile

La source de courant la mieux appropriée pour le Cinéma "EGDA MM" est la Pile "WONDER". Elle réunit les meilleures qualités de capacité et de rendement.

Plier la longue lame de la Pile comme l'indique la Fig. 2. Pousser alors la Pile de

manière que la longue lame (16) entre en contact avec l'une des extrémités du Porte-Pile (15). Pousser ensuite complètement la Pile à l'intérieur du Porte-Pile. La lame courte (17) doit être en parfait contact avec le boîtier du mécanisme.

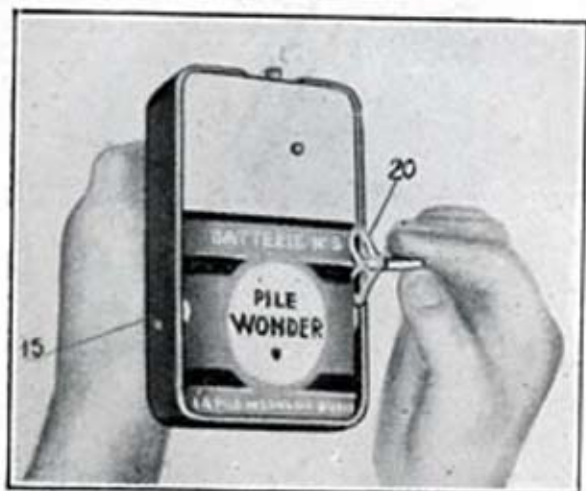


Fig. 3

Remplacement de la Pile

Si l'on doit changer la Pile WONDER, la soulever avec la clé (20) et la retirer du Porte-Pile comme l'indique la Fig. 3.

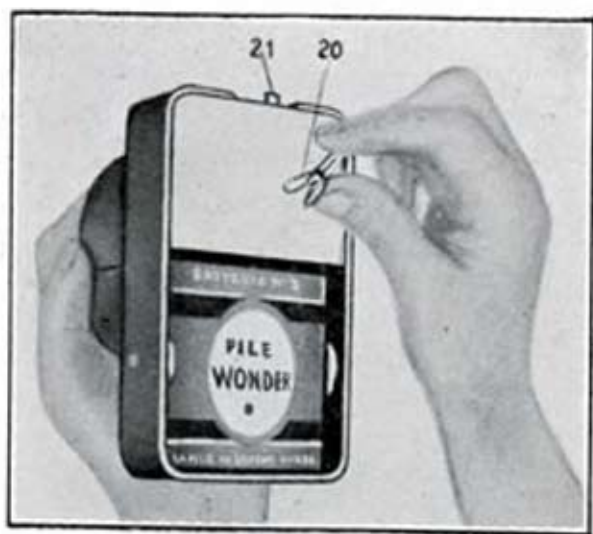


Fig. 4

Remontage du Mécanisme

Le mécanisme se remonte au moyen de la clé (20) que l'on introduit dans l'ouverture du boîtier. Le remontage doit être fait prudemment afin d'éviter la rupture du ressort. L'extraordinaire durée de fonctionnement d'environ 10 Minutes est suffisante pour la projection de 2 films, puisque chacun d'eux ne dure que 5 minutes environ. Cependant, il est recommandé de remonter l'appareil après chaque film.

Pendant cette opération on doit tenir le levier (21) poussé vers la droite, ce qui arrête le mécanisme et coupe le courant. Si l'on ne tenait constamment le levier dans cette position, la Pile se viderait. En poussant le levier vers la gauche, le mécanisme se met à fonctionner (la roue d'aménage-film commence à tourner) et le courant est rétabli.

Film "EGDA MM" de 5 Minutes de durée

Le film comporte deux rangées d'images dont le mouvement se reproduit sur l'écran grâce à un changement d'éclairage d'un genre nouveau. Ce qui étonne, c'est que ce film qui n'a qu'une longueur de 25 centimètres, puisse donner des représentations d'environ 5 minutes. Dans les cinémas d'appartement courants, une telle durée de projection ne peut être obtenue qu'avec des films d'environ 40 mètres de longueur dont le prix se monte à plusieurs fois celui d'un Film "EGDA MM". Le début du film porte "Commencement" et est marqué

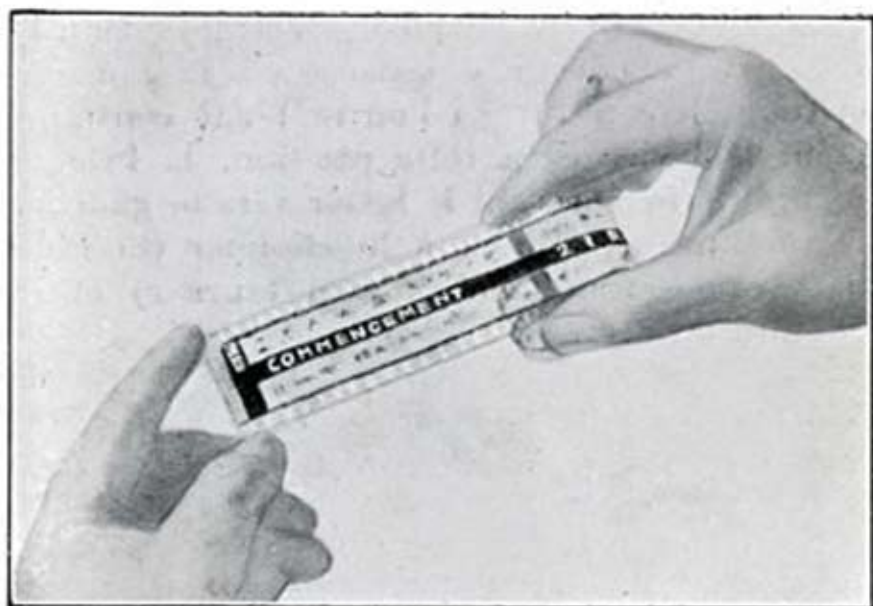


Fig. 5

sur le bord supérieur d'une flèche et du mot "Haut". Le film ne doit pas être touché avec les doigts sur le côté impressionné. Il doit toujours être saisi par les bords comme le montre la Fig. 5.

Chaque Film "EGDA MM" est livré dans une boîte en métal illustré sur le fond de laquelle, est marqué le numéro du film. Une description du film est jointe, qui familiarise avec le sujet et permet aux plus jeunes spectateurs de suivre l'action.

Mise en place du Film "EGDA MM" de 5 Minutes de durée

Prendre le film avec les deux mains et par les bords, comme indiqué par la Fig. 6. Le diriger en le tenant de biais dans la fente d'entrée de film (22) située sur la droite du boîtier ainsi que dans le guide-film (2) de la monture du condensateur (23). En poussant sur le bord supérieur il sera alors introduit dans le guide-film (2) où les dents de la Roue d'Ame-

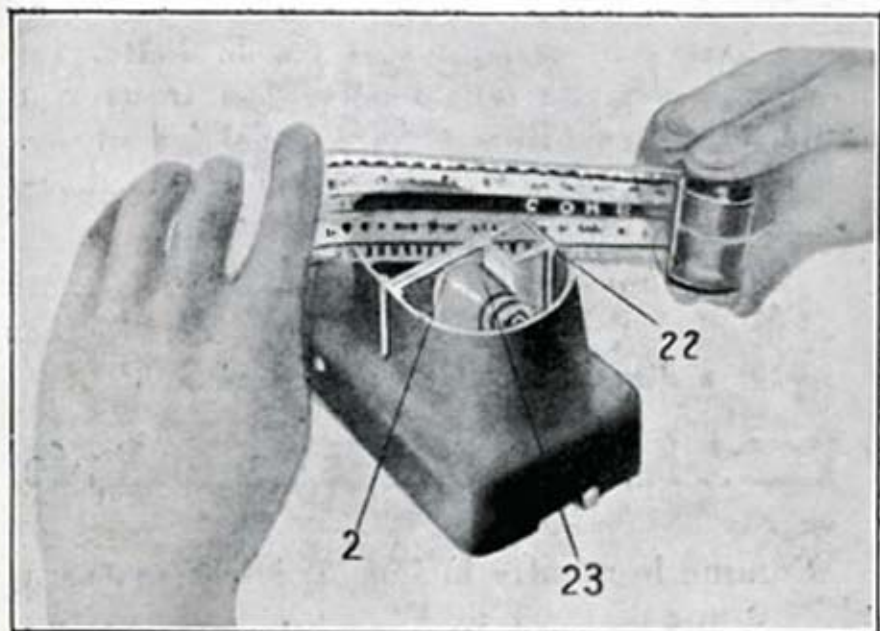


Fig. 6

nage (3) s'engrèneront dans les perforations du film. Il est nécessaire parfois d'aider par une poussée le film à sortir du boîtier. Prendre soin que la partie du film sur laquelle se trouve la marque de garantie du Cinéma "EGDA MM" se trouve parfaitement devant les lentilles de condensateur (4 et 5) - (voir Fig. 1) de façon qu'au moment de la mise en marche la représentation puisse immédiatement commencer.

Dès que le titre de la représentation suivante apparaît sur l'écran, le film est terminé. On arrête alors le mécanisme et la lumière. On retire par la gauche le film au dehors du boîtier. Après la représentation, on enroule soigneusement le film à la façon d'une bande et on le place avec sa description, dans la boîte. Le côté impressionné doit toujours se trouver à l'intérieur. Les Films "EGDA MM" sont des films ininflammables, leur emploi est absolument sans danger.

Projection des Films

"EGDA MM" de 5 Minutes de durée

Comme le montre la Fig. 7, le cinéma sera placé à une distance de 80 centimètres environ de l'écran. Il faut faire l'obscurité dans la pièce.

On placera utilement l'appareil sur un support d'environ 2 centimètres de hauteur, tel que livre ou autre, car l'image tombera alors entièrement sur la surface en aluminium.

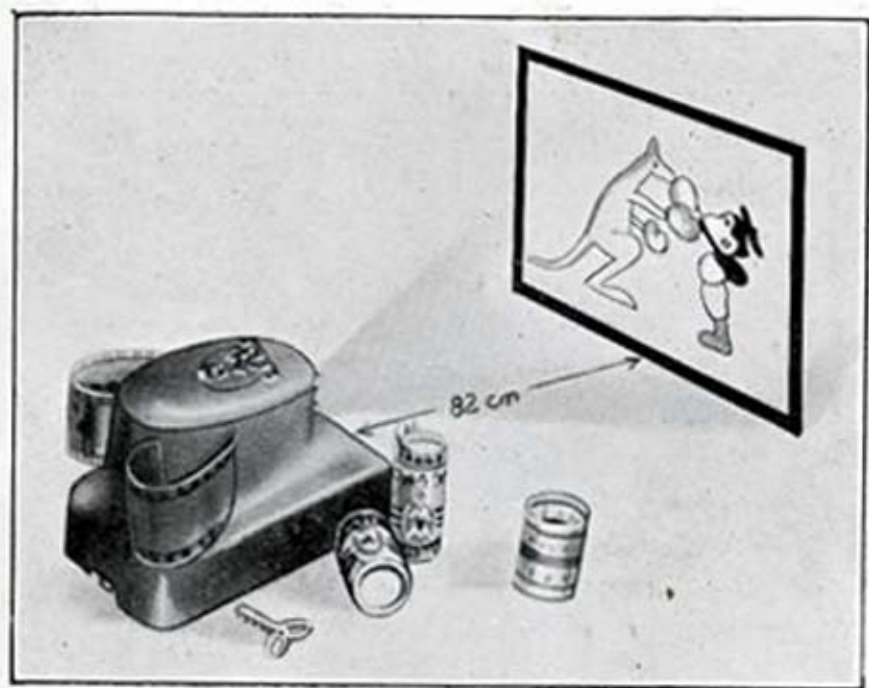


Fig. 7

En déplaçant le levier de contact (21) (Fig. 4), l'appareil se mettra à fonctionner. Il faut veiller à ce que le couvercle du boîtier soit bien fixé car le film pourrait se dérouler de biais. De nouveaux Films "EGDA MM" de 5 minutes de durée paraissent sans cesse. Ils

Transformateur "EGDA MM"

de la grosseur

d'une pile pour lampe de poche

Le transformateur "EGDA MM", qui a exactement le volume d'une lampe de poche et trouve de ce fait son emploi partout et plus particulièrement en ce qui concerne le Cinéma "EGDA MM", transforme le courant alternatif pris directement sur le secteur en courant de 4 volts. Il peut être livré pour des tensions de 220 volts et de 110 volts. Le boîtier est en matière moulée. L'emploi de ce transformateur par l'enfant est entièrement sans danger.

Remplacement des Lampes

Les lampes à incandescence employées ont une très grande durée. Malgré cela, si le remplacement devient nécessaire, on peut en obtenir dans tous les magasins. Il faut demander la lampe à foyer lumineux de 3 8 v., 0,3 Amp.

On procède de la façon suivante pour le remplacement des lampes. On retire du boîtier la monture du condensateur (23) et on desserre les petites vis des côtés. Après avoir placé la

sont livrés dans des boîtes en métal illustré.
Une description y est jointe.

La meilleure source de courant pour le
Cinéma "EGDA MM" est la Pile "WONDER".



Fig. 8



Fig. 9

nouvelle lampe dans le porte-lampe, il faut, avant de resserrer les vis d'arrêt, tourner les porte-lampes et les déplacer d'avant en arrière de telle façon qu'il ne se produise plus aucune tache sombre sur le champ de projection. Pour cette épreuve, il est naturellement pas nécessaire d'utiliser un film. Si cette mise en place des lampes présentait quelque difficulté, il n'y aurait qu'à expédier à la fabrique, par un dépositaire des appareils "EGDA MM", la monture du condensateur. Le nécessaire y serait fait, pour un prix insignifiant.

**Le Cinéma "EGDA MM" est en vente
dans tous les Grands Magasins :
C'est le jouet moderne à la portée de tous**

**CONSTRUCTEURS et DISTRIBUTEURS
pour la FRANCE, la BELGIQUE et leurs Colonies :**

Établissements G. DE-ANDREIS
Société Anonyme au Capital de 1.500.000 Francs
(JOUETS "EGDA")

33, RUE SAINT-ESPRIT - MARSEILLE

LES JOUETS

· **EGDA** ·

ÉTABLISSEMENTS

G. De Andreis S.A.
MARSEILLE