

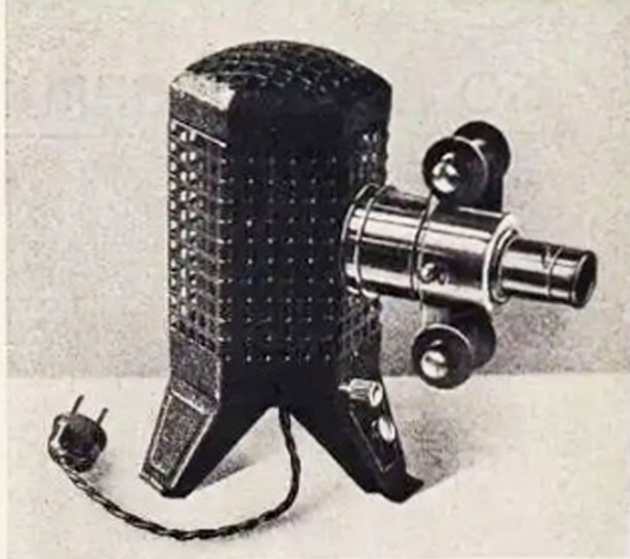
Ausrüstung:

Filmosto Typ „Bube“ wird geliefert mit Projektions-Netzspannungs-Lampe **100 Watt** für Spannungen 110, 125 oder 220 Volt, mit Standard-Optik Filmostar III F = 70 mm. Anschlußkabel und Schutzkarton. Typ „Bube“ ist ebenfalls für **Normal-Kino-Format** 18x24 und **Leica-Format** 24x36 bei bester Lichtausnützung durch Verschiebbarkeit der Bildbühne verwendbar. Lichtstärke für Bildgrößen bis 1 1/2 x 2 Meter.

Gewicht: 2,3 kg. Größe: 25 x 18 x 25 cm.

RM. 75.—

Zubehörteile siehe Anhang.



FILMOSTO TYP „BUBE“, MOD. 1933

Preis:

Filmosto Typ „Bube“ kpl. vorführ.-bereit m. Proj.-Lampe