

## PROYECTORES



EPIDIASCOPO  
Modelo **CRUZADA**  
(Sólo para cuerpos opacos)

Cuerpo metálico, sirve para la proyección de toda clase de cuerpos opacos, equipado con lámpara de 500 vatios.

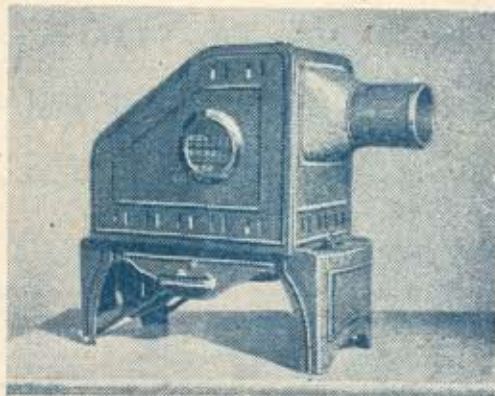
Ptas. 300.-



PROYECTOR  
Modelo **U**

Metálico, proyecta películas universales (de 35 milímetros, fotografías de 18x24 y 24x36 mm.). Proyecta en todas las posiciones sin mover el aparato. Se adjunta un pasavistas para la proyección de vistas sueltas, tamaño 50 por 30 mm., equipado con lámpara de proyección de 250 vatios.

Precio completo: Ptas. 1.000  
Estuche para el mismo: Ptas. 95



PROYECTOR  
Modelo **D**

Proyector para positivos de tamaño universal de 24x36 mm. y 18x24 mm., cuerpo metálico, líneas ultramodernas, acabado, plateado aluminio al ducro, luminosidad 100 vatios (lámpara especial de proyección). Óptica garantizada.

Ptas. 700  
Estuche para el mismo: Ptas. 95

## ESTEREOSCOPOS



Modelo **A-1**  
Aparato plegable para fotogr. cartulina tamaño 6x13. Ptas. 75

Modelo **A-2**  
Aparato plegable para fotografías cartulina y cristal tamaño 6x13. Ptas. 55



Modelo **B**  
Aparato de sobremesa para fotograf. cartulina tamaño 6x13.

Ptas. 210.-



# Viaje por el mundo

con aparatos  
**RELLEV**



PROYECTOR  
**LEITAX**

Ptas. 325



## COLECCIONES "RELLEV" SERIE VISTAS DE ESPAÑA

- Montserrat:** S. 1.ª, n.º 1 - S. 2.ª, n.º 10 - S. 3.ª, n.º 136.  
**Ribas Nuria:** S. 1.ª, n.º 2 - S. 2.ª, n.º 8.  
**Granada:** S. 1.ª, n.º 3 - S. 2.ª, n.º 64 - S. 3.ª, n.º 65 (Guárdix), n.º 159.  
**Mallorca:** S. 1.ª, n.º 4 - S. 2.ª, n.º 11 - S. 3.ª, n.º 21 - S. 4.ª, n.º 38 - S. 5.ª, n.º 144 - S. 6.ª, n.º 145.  
**Costa Brava:** S. 1.ª, n.º 5 - S. 2.ª, n.º 20 - S. 3.ª, n.º 32 - S. 4.ª, n.º 137.  
**Pirineo de Lérida:** S. 1.ª, n.º 6 - S. 2.ª, n.º 50 - S. 3.ª, n.º 75.  
**Santiago de Compostela:** S. 1.ª, n.º 7 - S. 2.ª, n.º 106 - S. 3.ª, n.º 107.  
**Sevilla:** S. 1.ª, n.º 9 - S. 2.ª, n.º 86 - S. 3.ª, n.º 87 - S. 4.ª, n.º 118 - S. 5.ª, n.º 99 - S. 6.ª, n.º 119.  
**Avila:** S. 1.ª, n.º 12 - S. 2.ª, n.º 126.  
**Andorra:** S. 1.ª, n.º 13 - S. 2.ª, n.º 33.  
**Toledo:** S. 1.ª, n.º 14 - S. 2.ª, n.º 27 - S. 3.ª, n.º 34.  
**Guillerías:** S. 1.ª, n.º 15 - S. 2.ª, n.º 138.  
**Burgos:** S. 1.ª, n.º 16 - S. 2.ª, n.º 62 - S. 3.ª, n.º 63.  
**Valle de Arán:** S. 1.ª, n.º 17.  
**Córdoba:** S. 1.ª, n.º 18 - S. 2.ª, n.º 165.  
**Montseny:** S. 1.ª, n.º 19.  
**Monasterio de Piedra:** S. 1.ª, n.º 22 - S. 2.ª, n.º 112.  
**Monasterio de Santes Creus:** S. 1.ª, n.º 23 - S. 2.ª, n.º 69.  
**Parque de Montjuich:** S. 1.ª, n.º 24 - S. 2.ª, n.º 40 - S. 3.ª, n.º 70.  
**Gerona:** S. 1.ª, n.º 25.  
**La Granja:** S. 1.ª, n.º 26 - S. 2.ª, n.º 54.  
**Aranjuez:** S. 1.ª, n.º 28 - S. 2.ª, n.º 55.  
**Escorial:** S. 1.ª, n.º 29 - S. 2.ª, n.º 35.  
**Segovia:** S. 1.ª, n.º 30 - S. 2.ª, n.º 72 (Cuéllar), n.º 175.  
**Madrid:** S. 1.ª, n.º 31 - S. 2.ª, n.º 51 - S. 3.ª, n.º 71 - S. 4.ª, n.º 111 - S. 5.ª, n.º 133.  
**Camprodón - Ull de Ter (Gerona):** S. 1.ª, n.º 36 - S. 2.ª, n.º 134.  
**Sitges:** S. 1.ª, n.º 37.  
**Barcelona:** S. 1.ª, n.º 39 - S. 2.ª, n.º 60 - S. 3.ª, n.º 61 - S. 4.ª, n.º 132.  
**Monasterio de Veruela (Zaragoza):** S. 1.ª, n.º 41.  
**Ripoll (Gerona):** S. 1.ª, n.º 42.  
**Castillos:** S. 1.ª (prov. Barcelona), n.º 43 - S. 2.ª (Castilla), n.º 52 - S. 3.ª (Tarragona), n.º 123 - S. 4.ª (Castellón), n.º 154 - S. 5.ª (Cuenca), n.º 163 - S. 6.ª (Segovia), n.º 166.  
**Valencia:** S. 1.ª, n.º 44 - S. 2.ª, n.º 46 - S. 3.ª, n.º 47.  
**Tarragona:** S. 1.ª, n.º 45 - S. 2.ª, n.º 122.  
**Monasterio de Poblet:** S. 1.ª, n.º 48 - S. 2.ª, n.º 49 - S. 3.ª, n.º 120 - S. 4.ª, n.º 121.  
**Pueblos típicos:** S. 1.ª (Lérida), n.º 53 - S. 2.ª, n.º 128 - S. 3.ª (Huesca), n.º 135 - S. 4.ª, n.º 143.  
**Valladolid:** S. 1.ª, n.º 56 - S. 2.ª, n.º 57.  
**Palencia:** S. 1.ª, n.º 58.  
**Logroño:** S. 1.ª, n.º 59 - (Nájera), n.º 158.  
**Palacio Nacional de Madrid:** S. 1.ª, n.º 66 - S. 2.ª, n.º 67.  
**Zaragoza:** S. 1.ª, n.º 68 - S. 2.ª, n.º 115 - (Catalayud), n.º 162.  
**Puigcerdá:** S. 1.ª, n.º 73.  
**Pirineo de Huesca:** S. 1.ª, n.º 74.  
**Salamanca:** S. 1.ª, n.º 76 - S. 2.ª, n.º 77 - (Béjar), n.º 151.  
**San Sebastián:** S. 1.ª, n.º 78 - S. 2.ª, n.º 79.  
**Ciudad Rodrigo:** S. 1.ª, n.º 80.  
**Sierra de Guadarrama:** S. 1.ª, n.º 81.  
**León:** S. 1.ª, n.º 82 - S. 2.ª, n.º 116.  
**Canarias:** S. 1.ª, n.º 83.  
**Marruecos:** S. 1.ª, n.º 84 - S. 2.ª, n.º 85 - S. 3.ª, n.º 92 - S. 4.ª, n.º 93.  
**Monasterio San Cugat (Barcelona):** S. 1.ª, n.º 88 - S. 2.ª, n.º 89.  
**Oviedo:** S. 1.ª, n.º 90.  
**Itálica (Sevilla):** S. 1.ª, n.º 91.  
**Parque María Luisa:** S. 1.ª, n.º 94 - S. 2.ª, n.º 95.  
**Cuenca:** S. 1.ª, n.º 96 - S. 2.ª, n.º 97.  
**Seria:** S. 1.ª, n.º 98.  
**Orense:** S. 1.ª, n.º 100 - S. 2.ª, n.º 101 - (Monasterio), n.º 155.  
**Pontevedra:** S. 1.ª, n.º 102 - S. 2.ª, n.º 103.  
**La Coruña:** S. 1.ª, n.º 104.  
**Betanzos (Coruña):** S. 1.ª, n.º 105.  
**Ibiza:** S. 1.ª, n.º 108 - S. 2.ª, n.º 109.  
**Lugo:** S. 1.ª, n.º 110.  
**Molina de Aragón (Guadalajara):** S. 1.ª, n.º 113.  
**Iglesias Románicas de Tarrasa:** S. 1.ª, n.º 114.  
**Bilbao:** S. 1.ª, n.º 117 - S. 2.ª, n.º 142.  
**Pirineo de Gerona:** S. 4.ª, n.º 124.  
**Sigüenza:** S. 1.ª, n.º 125.  
**Sierra de Gredos:** S. 1.ª, n.º 127.  
**Ciudad Encantada (Cuenca):** S. 1.ª, n.º 129.  
**Lérida (Catedral Vieja):** S. 1.ª, n.º 130 - S. 2.ª, n.º 131 - S. 3.ª, n.º 150.  
**Valle de Ordesa (Huesca):** S. 1.ª, n.º 139.  
**Cádiz:** S. 1.ª, n.º 140.  
**Graus (Huesca):** S. 1.ª, n.º 141.  
**Monasterio Pedralbes:** S. 1.ª, n.º 146 - S. 2.ª, n.º 147 - S. 3.ª, n.º 148 - S. 4.ª, n.º 149.  
**Cáceres:** S. 1.ª, n.º 161 - (Trujillo), n.º 156 - (Trujillo), n.º 157.  
**Elche (Alicante):** S. 1.ª, n.º 164.  
**Santuario de Covadonga (Asturias):** S. 1.ª, n.º 167.  
**Santander:** S. 1.ª, n.º 168.  
**Ronda (Málaga):** S. 1.ª, n.º 171.  
**Cazorla (Jaén):** S. 1.ª, n.º 174.

Películas de 15 fotogramas a Ptas. una. - Colección de 15 vistas estereoscópicas sobre cart. tam. 6x13 a Ptas.

## SERIE EXTRANJERA "RELLEV"

- El Cairo:** S. 1.ª, n.º 2.001.  
**Batavia (Java):** S. 1.ª, n.º 2.002 - S. 2.ª, n.º 2.003.  
**Notre-Dame (Paris):** S. 1.ª, n.º 2.004.  
**Estatuas de los Jardines de Paris:** S. 1.ª, n.º 2.005.  
**Ginebra (Suiza):** S. 1.ª, n.º 2.006.  
**Carcassonne (Francia):** S. 1.ª, n.º 2.007.  
**Nimes (Francia):** S. 4.ª, n.º 2.008.  
**Catedral de Chartres (Francia):** S. 4.ª, n.º 2.009.  
**Pompeya (Italia):** S. 4.ª, n.º 2.010.

## SERIE ARTE, CULTURA Y TIPISMO "RELLEV"

- Zoología:** S. 1.ª, n.º 1.001 - S. 2.ª, n.º 1.002.  
**Belenes:** S. 1.ª, n.º 1.003 - S. 2.ª, n.º 1.004 - S. 3.ª, n.º 1.005.  
**Botánica (Cactus):** S. 1.ª, n.º 1.006 - S. 2.ª, n.º 1.007.  
**Museo de la Necrópolis cristianorromana de Tarragona:** S. 1.ª, n.º 1.008 - S. 2.ª, n.º 1.009.  
**Cerámica:** S. 1.ª, n.º 1.010.

## PRECIOS DE VENTA

### VISTAS ESTEREOSCÓPICAS SOBRE CARTULINA BRILLANTE

Cada colección consta de 15 fotos, tamaño 6 x 13 cm.

Precio de la colección. . . Ptas. ~~200~~ - 20.-

### PELÍCULAS DE VISTAS FIJAS

Se editan las mismas fotos de las colecciones estereoscópicas, en films de vistas fijas en 15 fotogramas tamaño 18 x 24 mm.

Precio de la película . . . Ptas. ~~150~~ 15.-

NOTA. El número de las películas corresponde al mismo de las colecciones estereoscópicas, excepto los números del 151 al 175, inclusive, que no existen en la colección de films.

ESTEREOSCOPO  
"RELLEV"

Md. SIMPLEX  
Pts. 45.-